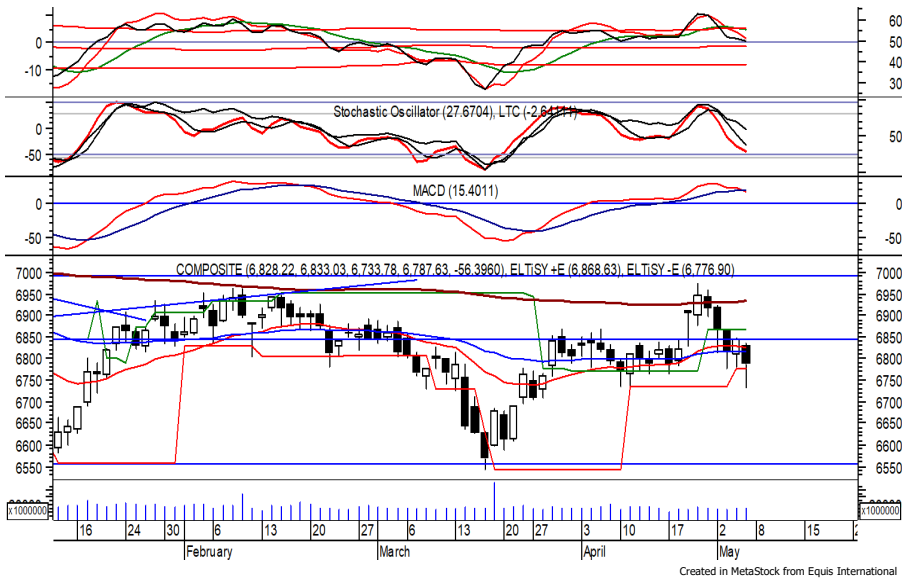


Indeks Harga Saham Gabungan (IHSG) Range : 6,735 — 6,825



IHSG pada perdagangan sebelumnya ditutup melemah berada di level 6,787. Indeks tampak sedang mencoba bertahan di atas 6,775, di mana berpeluang rebound dan bergerak menuju resistance level di 6,825. Namun death cross yang terjadi pada MACD berpotensi menghambat laju penguatan yang jika berbalik melemah dapat menuju support level di 6,735. Hari ini diperkirakan indeks bergerak fluktuatif cenderung menguat terbatas.

Level	Support	Resistance
I	6,735	6,825
II	6,700	6,870
III	6,680	6,900

Top Active			Top Foreign Buy			Top Foreign Sell			Top Leading		
Code	Close	Freq	Code	Close	Value	Code	Close	Value	Code	IDX Pts	Chg (%)
GTRA	302	46,379	BBRI	5,225	126,540,947	ADRO	2,790	-227,835,757	BBRI	9.2	1.46
ADRO	2,790	26,209	ASII	6,150	102,965,145	TLKM	4,170	-103,791,583	KLBF	2.96	2.87
WIRG	128	23,340	ICBP	10,875	93,513,357	MDKA	3,610	-64,682,694	TLKM	2.43	0.48
ELIT	262	22,578	BUMI	120	67,225,809	GOTO	106	-43,845,027	BUMI	2.02	5.26
ISAP	37	20,751	BBNI	9,250	40,151,615	NCKL	1,270	-43,013,390	BANK	0.84	4.94
PTMP	187	18,381	BRIS	1,750	23,514,805	BMRI	5,175	-42,211,080	Top Lagging		
DEWI	318	17,871	INCO	7,000	22,373,682	UNTR	24,150	-41,478,345	Code	IDX Pts	Chg (%)
GOTO	106	17,762	ISAT	7,550	18,194,425	SMGR	5,700	-38,743,700	ASII	-21.02	-6.82
MEDS	95	17,220	ESSA	595	17,812,397	UNVR	4,490	-27,928,580	BYAN	-10.11	-2.48
MDKA	3,610	16,574	AMRT	2,970	15,351,434	PTBA	3,360	-24,430,611	MDKA	-7.78	-6.96
									GOTO	-5.77	-2.75
									ADRO	-4.32	-4.45

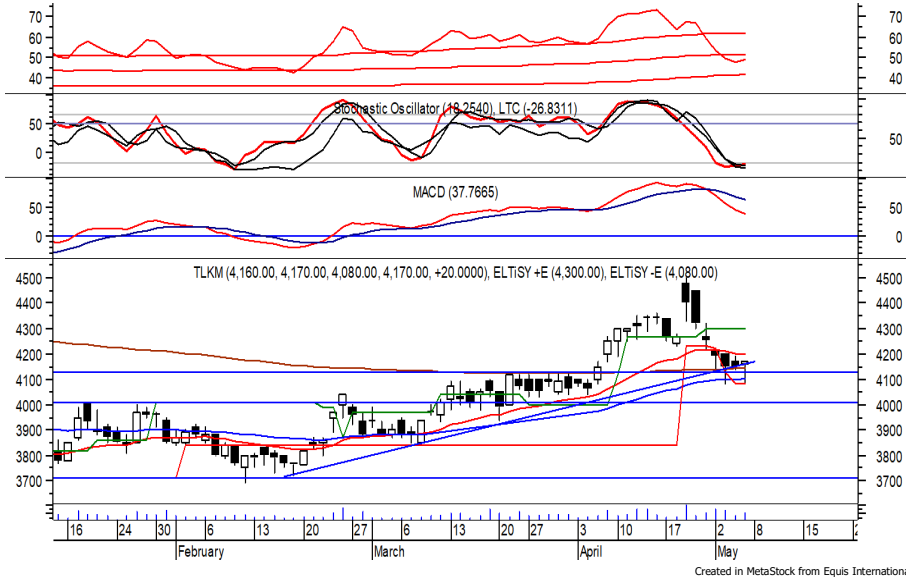
PT. Surya Citra Media Tbk (SCMA) β : 0.88 Price : 166 TP: 170-175



SCMA mampu ditutup menguat pada perdagangan sebelumnya berada di level IDR 166. Harga berpeluang melanjutkan penguatannya setelah belum mampu melewati support level di IDR 155, di mana berpeluang menguji resistance level IDR 170 hingga IDR 175. stochastic yang mengalami bullish crossover memberikan peluang adanya penguatan.

- Rekomendasi** : Trading Buy
Entry Level : 164-166
Take Profit : 170-175
Stop Loss : < 160

PT. Telkom Indonesia (Persero) Tbk. (TLKM) β : 0.81 Price : 4,170 TP: 4,230-4,270



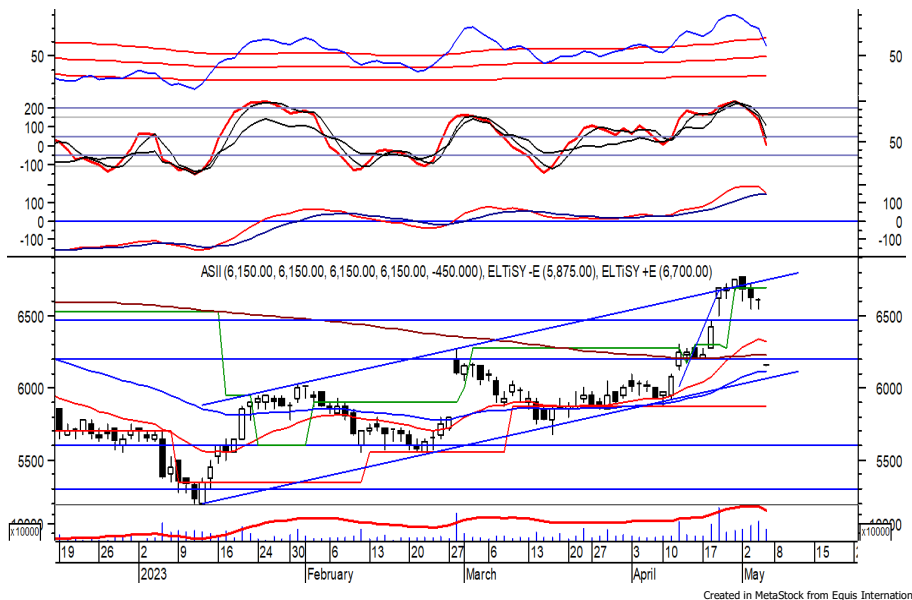
TLKM pada perdagangan sebelumnya ditutup menguat berada di level IDR 4,170.

Harga berpotensi melanjutkan penguatannya setelah belum mampu melewati MA 200, di mana berpotensi menuju resistance level IDR 4,230 hingga IDR 4,270.

Bullish crossover yang terjadi pada stochastic memberikan peluang adanya penguatan.

- Rekomendasi** : Speculative Buy
- Entry Level** : 4,130-4,170
- Take Profit** : 4,230-4,270
- Stop Loss** : < 4,080

PT. Astra International Tbk (ASII) β : 1.11 Price : 6,150 TP: 6,275-6,375



ASII pada perdagangan sebelumnya ditutup melemah berada di level IDR 6,150.

Harga berpotensi menguji support level equidistant channel, yang jika mampu bertahan di atasnya memberikan peluang rebound menuju resistance level IDR 6,275 hingga IDR 6,375.

Namun stochastic berpotensi menghambat laju penguatan.

Kecuali harga terus melemah hingga di bawah IDR 5,800

- Rekomendasi** : Buy on Weakness
- Entry Level** : 5,900-6,000
- Take Profit** : 6,275-6,375
- Stop Loss** : < 5,800



PT. Tower Bersama Infrastructure Tbk. (TBIG) β : 0.61

Price : 2,050 TP: 2,140-2,210



TBIG mampu ditutup menguat pada perdagangan sebelumnya berada di IDR 2,050.

Harga tampak sedang menguji resistance level IDR 2,060 yang jika mampu melewatinya berpeluang berlanjut menuju level berikutnya di IDR 2,140 hingga IDR 2,210. Stochastic berada di wilayah netral dengan kecenderungan menguat. Kecuali harga melemah di bawah level psikologis IDR 2,000.

Rekomendasi : Buy on Breakout
Entry Level : 2,070-2,080
Take Profit : 2,140-2,210
Stop Loss : < 2,000

PT. Sumber Alfaria Trijaya Tbk (AMRT) β : 0.88

Price : 2,970 BF: 2,940-2,900



AMRT pada perdagangan sebelumnya ditutup melemah berada di level IDR 2,970.

Harga berpotensi melanjutkan pelemahannya setelah belum mampu melewati resistance level di IDR 3,020, di mana berpotensi menuju support level IDR 2,940 hingga IDR 2,900.

Bearish crossover yang terjadi pada stochastic di wilayah overbought berpotensi membawa harga melemah.

Rekomendasi : Sell on Strength
Exit Level : 3,020-3,000
Bottom Fishing : 2,940-2,900
Buy Back : > 3,050

Keterangan:

- Speculative Buy : Harga menyentuh support, harga dapat saja meneruskan pelemahan, tetapi berpotensi rebound jika harga gagal break support.
 - Buy : Harga bergerak rebound meninggalkan support level.
 - Trading Buy : Harga masih berpotensi naik, tetapi sudah mendekati resistance level.
 - Sell : Harga telah mencapai resistance level.
- Rekomendasi berdasarkan candlestick berlaku sampai 5 atau 8 hari ke depan (maksimal 10 hari), selebihnya dapat dikatakan bahwa formasi candlestick gagal.

Research Division

Fadlillah Qudsi	fadlillah.qudsi@megasekuritas.id	+62 21 7917 5599	62035
Nanda Puput R.	nanda@megasekuritas.id	+62 21 7917 5599	62089
Rifdah Fatin Hasanah	rifdah.fatin@megasekuritas.id	+62 21 7917 5599	62186

Retail Equity Sales Division

Brema Setyawan	brema.setyawan@megasekuritas.id	+62 21 7917 5599	62126
Dewi Suryani	dewi.suryani@megasekuritas.id	+62 21 7917 5599	62441
Ety Sulistyowati	ety.sulistyowati@megasekuritas.id	+62 21 7917 5599	62408
Fadel Muhammad Iqbal	fadel@megasekuritas.id	+62 21 7917 5599	62164
Syaifathir Muhamad	fathir@megasekuritas.id	+62 21 7917 5599	62179

Fixed Income Sales & Trading

Tel. +62 7917 5559-62 Fax. +62 21 7917 5965

Investment Banking

Tel. +62 21 7917 5599 Fax. +62 21 7919 3900

PT. Mega Capital Sekuritas
Menara Bank Mega Lt. 2
Jl. Kapt P. Tendean, Kav 12-14 A
Jakarta Selatan 12790

DISCLAIMER

This Document is for information only and for the use of the recipient. It is not to be reproduced or copied or made available to others. Under no circumstances is it to be considered as an offer to sell or solicitation to buy any security. Any recommendation contained in this report may not be suitable for all investors and strictly a personal view and should not be used as a sole judgment for investment. Moreover, although the information contained herein has been obtained from sources believed to be reliable, its accuracy, completeness and reliability cannot be guaranteed. All rights reserved by PT Mega Capital Sekuritas.